

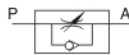
## Serie ASC

### Specifiche

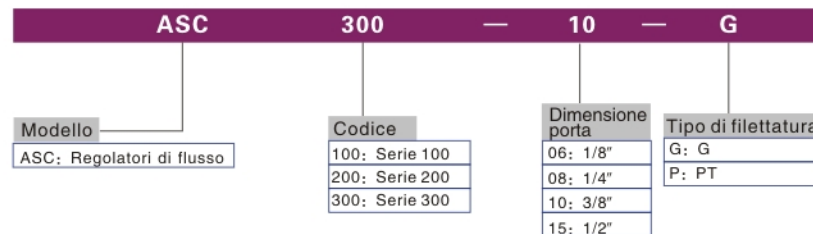
Modello	ASC100-06	ASC200-08	ASC300-10	ASC300-15	
Fluido	Aria (filtrata a 40µm)				
Dimensione porta (1)	1/8"	1/4"	3/8"	1/2"	
Gamma pressione	0.05-0.95MPa(7-135psi)				
Prova pressione	1.5MPa(215Psi)				
Gamma temperatura °C	-20-70				
Materiale del corpo	Legia di alluminio				
Flusso (L/min)	Flusso controllato	200	450	1250	1650
	Flusso libero	400	800	1500	2500

① Disponibile con filettatura G e PT.

### Simbolo



### Codice di ordinazione



### Dimensioni

**ASC100**

**ASC200**

**ASC300**

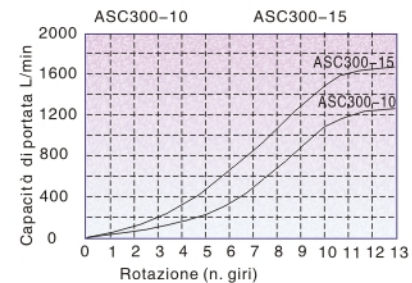
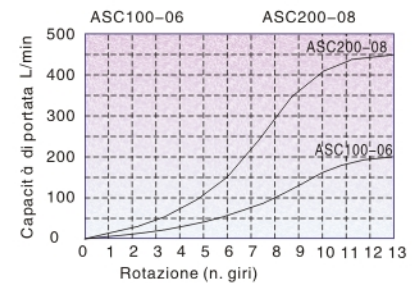
Modello	ASC100	ASC200	ASC300	ASC300	Modello	ASC100	ASC200	ASC300	ASC300
Voce	-06	-08	-10	-15	Voce	-06	-08	-10	-15
A	22	26	35	35	H	52.3	56.3	74	74
B	32	36	50	50	I	M6 x 0.5	M6 x 0.5	M8 x 0.75	M8 x 0.75
C	1/8"	1/4"	3/8"	1/2"	J	M12 x 0.75	M12 x 0.75	M16 x 1.0	M16 x 1.0
D	18	23	32	32	K	10	13.5	17.5	17.5
E	23	27	37	37	L	18	18	28	28
F	4.3	4.3	5.3	5.3	M	26	30	40.5	40.5
G	46.8	50.8	65	65	N	8.6	8.6	10.2	10.2



### Caratteristiche del prodotto

1. Struttura leggera e compatta;
2. Indicato per lo scarico e l'interruzione dei flussi, sensibilit  a di regolazione, elevata precisione.
3. La possibilit  di montaggio in diverse posizioni rende l'installazione pi  facile ed agevole.

### Diagramma di portata



### Struttura interna

Nr.	Voce
1	Cappuccio di regolazione
2	Cappuccio di fissaggio
3	Corpo regolatore
4	Dado esagonale
5	Molla della spola
6	Molla della spola
7	Guaina
8	Corpo
9	Spola
10	O-ring spola

