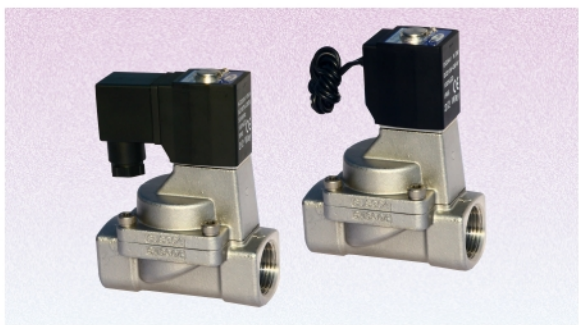


Valvole intercettazione fluidi (2/2 vie)

Serie 2S (Pilotaggio interno, Normalmente chiusa)



Symbolo



Caratteristiche del prodotto

1. Valvola solenoide a pilotaggio interno normalmente chiusa 2/2 vie.
Tempo di risposta rapido e preciso, elevato volume di portata.
2. Struttura compatta e leggera, facile da installare e disinstallare.
3. Corpo valvola in acciaio inossidabile. Bobina appartenente alla classe di temperatura B. Materiale standard guarnizioni: FPM-F.
Se fossero necessari materiali diversi, si prega di contattare l'azienda.
4. Bobina conforme alla normativa di sicurezza IP65, sia per il modello con connettore che precablata.

Specifiche tecniche

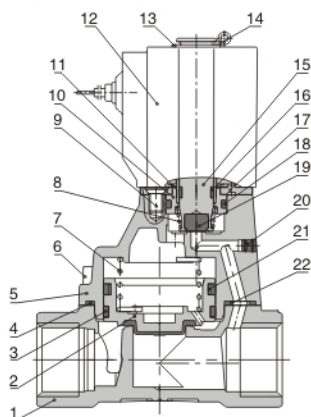
Azione	Pilotaggio interno				
Stato iniziale	Normalmente chiusa				
Fluido utilizzabile ^①	Aria, Acqua, Olio				
Grado di viscosità	Inferiore a 20 CST				
Temperatura °C (ambiente e fluidi)		Acqua	Aria	Olio	Ambiente
	Massima	80	90	80	70
	Minima	1	-20 ^②	-10 ^③	-20

^① Fare riferimento a pagina I-79 per i dettagli su altri fluidi;

^② Nota: punto di rugiada: -20 (°C) o inferiore; ^③ Nota: inferiore a 50CST.

Struttura interna

2S150 Bobina precablata



Nr.	Voce	Nr.	Voce	Nr.	Voce
1	Corpo	9	Vite	17	Piastra fissa
2	Pistone	10	Cappuccio fisso	18	O-ring
3	Anello di usura	11	Rondella	19	Anello ermetico
4	O-ring di pistone	12	Bobina di montaggio	20	Tappo
5	Copertura superiore	13	Guarnizione	21	Molla di bonnet
6	Vite	14	Clip E	22	Distanziatore
7	Molla	15	Parte mobile		
8	Molla	16	Anello di usura		

Specifiche

Tipo/Voce	Dimensione porta ¹	Dimensione di orifizio (φ mm)	Cv	Area nominale della sezione (mm ²)	Peso ² (g)	Differenziazione di pressione operativa		Pressione di prova	
						MPa	psi	MPa	psi
2S150-15	1/2"	15.0	5.50	100.0	675	Max: 1.0 Min: 0.05	Max: 150 Min: 10	1.5	220
2S200-20	3/4"	20.0	9.50	170.0	875				
2S250-25	1"	25.0	12.50	220.0	1120				
2S320-32	1 1/4"	35.0	23.00	420.0	2700				
2S400-40	1 1/2"	40.0	31.00	560.0	3250				
2S500-50	2"	50.0	49.00	880.0	4300				

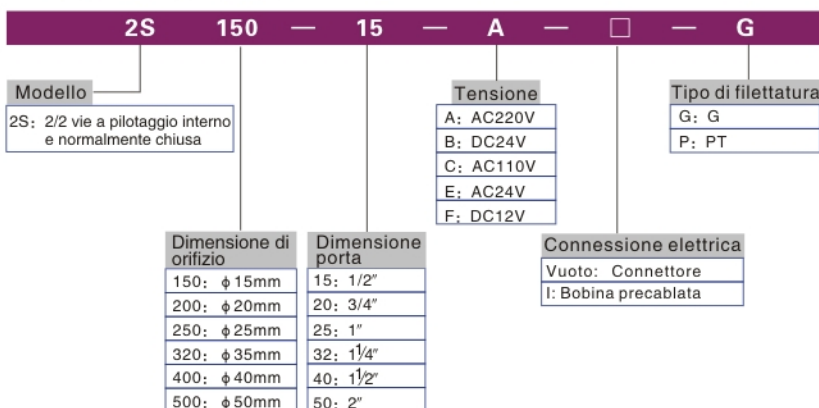
^① Disponibile con filettatura G e PT;

^② Il peso indicato nella tabella si riferisce alle valvole con connettore. Il peso delle valvole serie 2S150-250 con bobina precablata è 10g inferiore a quelle con terminale; il peso delle valvole serie 2S320-500 con bobina precablata è inferiore a 20g inferiore a quelle con terminale.

Specifiche di solenoide

Tipo di valvola	Tipo di bobina	Tipo di alimentazione	Frequenza (HZ)	Tolleranza tensione	Connessi one elettrica	Consumo (VA/W)	Isolamento	Incremento temperature (°C)
2S150	CDA116	AC	50	± 15%	Connettore (CDA)	10.0VA	Classe B	35
2S200	CLA116		60			8.0VA		30
2S250		DC	-	± 10%		6.5W		30
2S320	CDA170	AC	50	± 15%	Bobina precablata (CLA)	25.0VA		60
2S400	CLA170		60			22.0VA		55
2S500		DC	-	± 10%		10.5W		40

Codice di ordinazione



Codice d'ordine accessori

Il codice d'ordine degli accessori è identico a quelli per le 2W.
Fare riferimento a pagina I-56 per informazioni dettagliate.

Nota: ⚠ 320 \ 400 \ 500 valvole serie non gli accessori sono di montaggio.

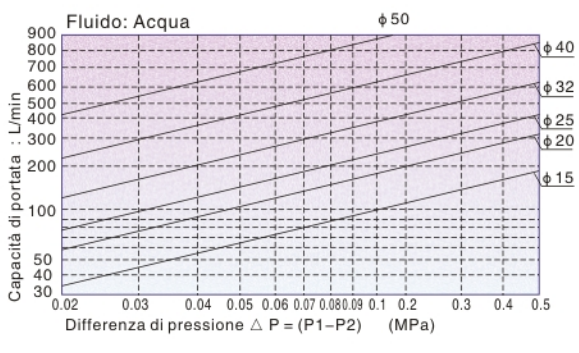
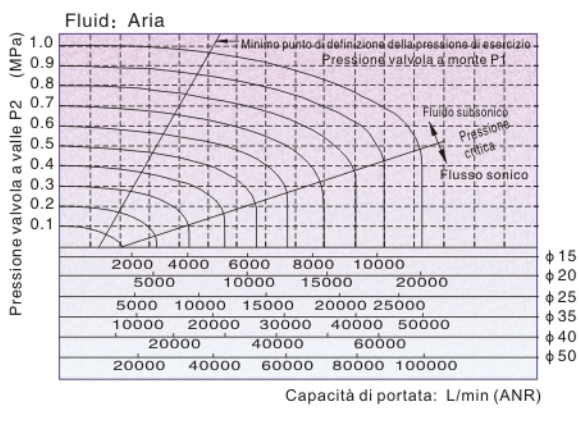


Valvole intercettazione fluidi (2/2 vie)

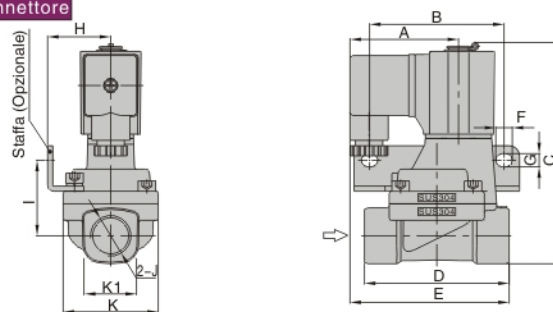
Serie 2S (Pilotaggio interno, Normalmente chiusa)

■ Diagramma di portata

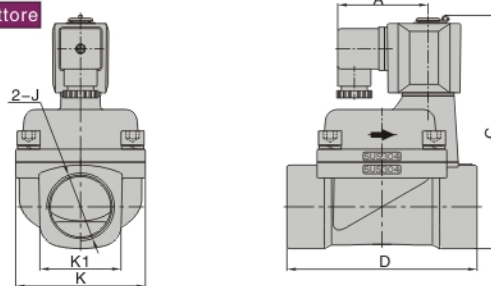
■ Dimensioni



2S150-250 Connettore

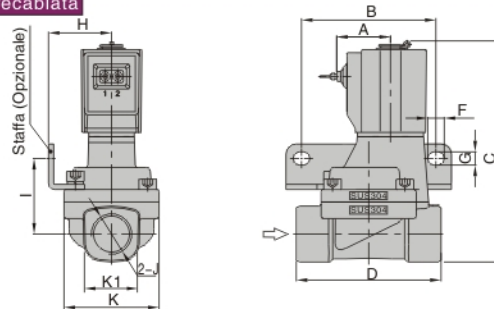


2S320-500 Connettore

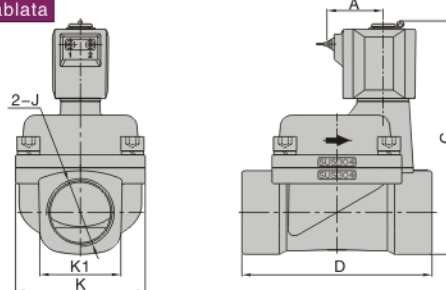


Modello/Voce	A	B	C	D	E	F	G	H	I	J	K	K1
2S150-15	52.5	65	107	70	77	8	6.4	30.5	36.5	1/2"	46	27.5
2S200-20	52.5	75	115.4	82	78.5	8	6.4	34	40	3/4"	53	33.5
2S250-25	52.5	80	124	92	81	8	6.4	36	44.5	1"	59	40.5
2S320-32	62.7	-	154.3	125	-	-	-	-	-	1 1/4"	80	52
2S400-40	62.7	-	161.8	132	-	-	-	-	-	1 1/2"	90	58
2S500-50	62.7	-	176.8	150	-	-	-	-	-	2"	100	70

2S150-250 Bobina precablata



2S320-500 Bobina precablata



Modello/Voce	A	B	C	D	F	G	H	I	J	K	K1
2S150-15	26	65	107	70	8	6.4	30.5	36.5	1/2"	46	27.5
2S200-20	26	75	115.4	82	8	6.4	34	40	3/4"	53	33.5
2S250-25	26	80	124	92	8	6.4	36	44.5	1"	59	40.5
2S320-32	38.8	-	154.3	125	-	-	-	-	1 1/4"	80	52
2S400-40	38.8	-	161.8	132	-	-	-	-	1 1/2"	90	58
2S500-50	38.8	-	176.8	150	-	-	-	-	2"	100	70