

# Valvole pneumatiche (5/2,5/3 vie)

Serie 4A200

## Specifiche

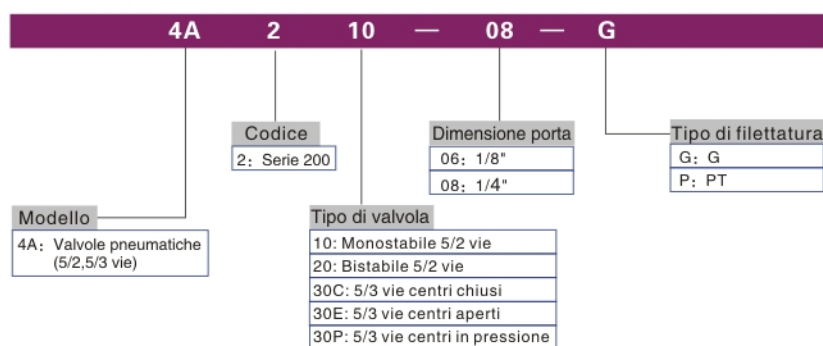
Modello	4A210-06 4A220-06	4A230C-06 4A230E-06 4A230P-06	4A210-08 4A220-08	4A230C-08 4A230E-08 4A230P-08
Fluido	Aria (filtrate a 40µm)			
Azione	Controllo esterno			
Dimensione porta ①	In=Out=Exhaust=1/8"		In=Out=1/4" Exhaust=1/8"	
Area nominale della sezione	14.0mm <sup>2</sup> (Cv=0.78)	12.0mm <sup>2</sup> (Cv=0.67)	16.0mm <sup>2</sup> (Cv=0.89)	12.0mm <sup>2</sup> (Cv=0.67)
Tipo di valvola	5 vie 2 posizioni	5 vie 3 posizioni	5 vie 2 posizioni	5 vie 3 posizioni
Pressione di esercizio	0.15-0.8MPa(21~114Psi)			
Pressione di prova	1.5MPa(215Psi)			
Temperatura °C	-20-70			
Materiale del corpo	Leghe di alluminio			
Lubrificazione ②	Non richiesta			
Frequenza massima ③	5 ciclo/sec	3 ciclo/sec	5 ciclo/sec	3 ciclo/sec
Peso	4A210-06:185g 4A220-06:285g	365g	4A210-08:185g 4A220-08:285g	365g

① Disponibile con filettatura G e PT.

② Non interrompere la lubrificazione durante il funzionamento. Si raccomanda l'utilizzo di lubrificanti come ISO VG32 o equivalenti.

③ Frequenza massima di azionamento in assenza di carico.

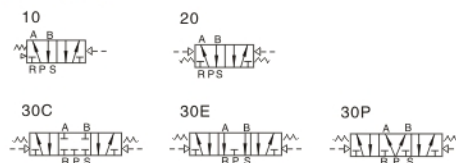
## Codice di ordinazione



Per i codici d'ordine della base, rare riferimento a pagine I-34.



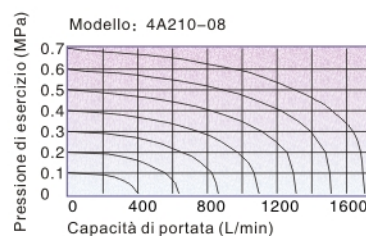
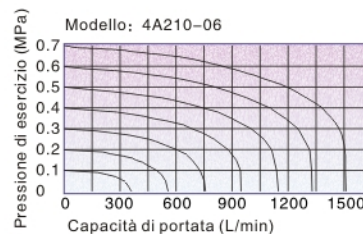
## Simbolo



## Caratteristiche del prodotto

1. Struttura della spola: buona tenuta e rapidità di reazione;
2. Elettrovalvole a tre posizioni disponibili con centri aperti, chiusi o in pressione;
3. Funzionamento bistabile con memoria di posizione;
4. Particolare struttura interna con attrito ridotto, bassa pressione di attivazione e lunga durata;
5. Lubrificazione aggiuntiva non necessaria;
6. L'installazione integrata in serie delle valvole permette di risparmiare spazio.

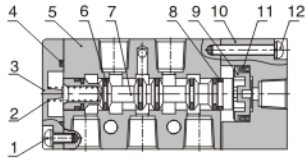
## Diagramma di portata



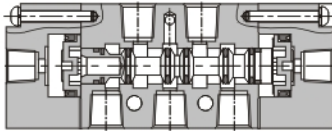
## Struttura interna

## Dimensioni

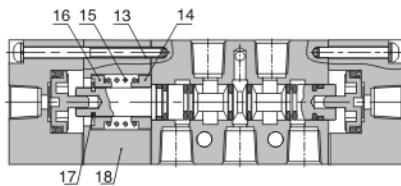
### 4A210



### 4A220

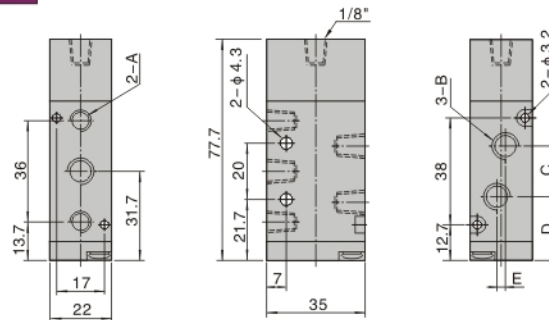


### 4A230C



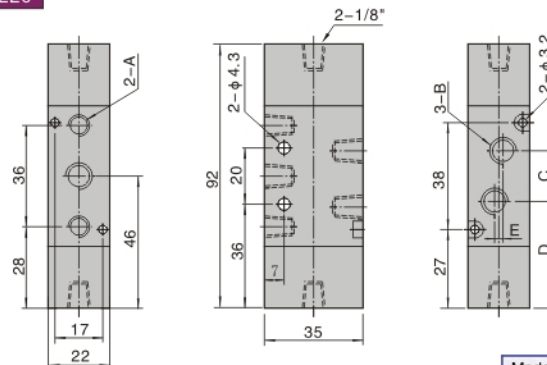
Nr.	Voce	Nr.	Voce
1	Vite copertura inferiore	10	Corpo pilota
2	Molla della bobina	11	O-ring pistone
3	Copertura inferiore	12	Vite pilota
4	Guarnizione copertura inferiore	13	Vite pilota
5	Corpo	14	Sede di ritorno
6	O-ring bobina	15	Molla di ritorno
7	Bobina	16	Sede di ritorno
8	Guarnizione	17	Forcella E
9	Pistone	18	Copertura laterale

### 4A210



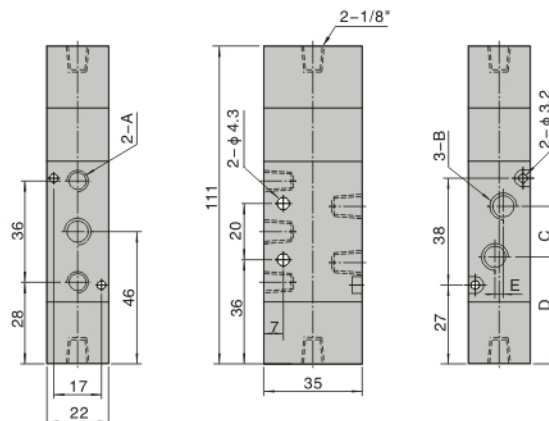
Modello\Voce	A	B	C	D	E
4A210-06	1/8"	1/8"	18	22.7	0
4A210-08	1/8"	1/4"	21	21.2	3

### 4A220



Modello\Voce	A	B	C	D	E
4A220-06	1/8"	1/8"	18	37	0
4A220-08	1/8"	1/4"	21	35.5	3

### 4A230



Modello\Voce	A	B	C	D	E
4A230-06	1/8"	1/8"	18	37	0
4A230-08	1/8"	1/4"	21	35.5	3

