

# Valvole pneumatiche ( 5/2, 5/3 vie )

Serie 4A400

## Specifiche

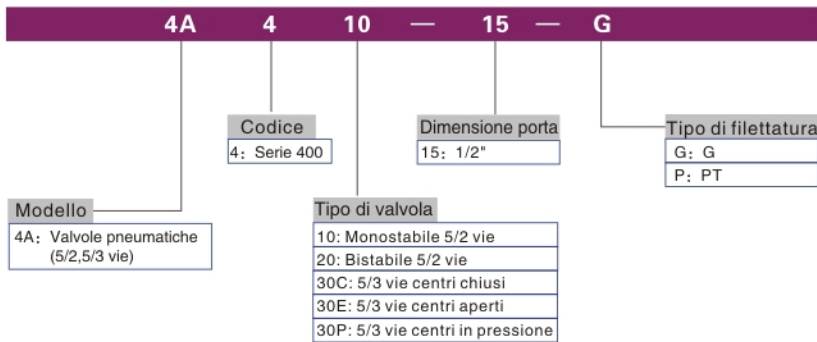
Modello	4A410-15	4A420-15	4A430C-15	4A430E-15	4A430P-15
Fluido	Aria (filtrate a 40µm)				
Azione	Controllo esterno				
Dimensione porta ①	In=Out=Exhaust=1/2"				
Area nominale della sezione	50.0mm <sup>2</sup> (Cv=2.79)		30.0mm <sup>2</sup> (Cv=1.68)		
Tipo di valvola	5 vie 2 posizioni		5 vie 3 posizioni		
Pressione di esercizio	0.15-0.8MPa(21-114Psi)				
Pressione di prova	1.5MPa(215Psi)				
Temperatura °C	-20-70				
Materiale del corpo	Lega di alluminio				
Lubrificazione ②	Non richiesta				
Frequenza massima ③	3 ciclo/sec				
Peso	550g	685g		735g	

① Disponibile con filettatura G e PT.

② Non interrompere la lubrificazione durante il funzionamento. Si raccomanda l'utilizzo di lubrificanti come ISO VG32 o equivalenti.

③ Frequenza massima di azionamento in assenza di carico.

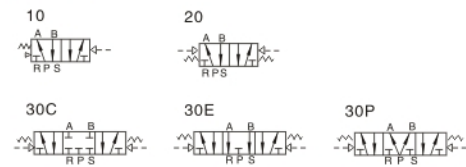
## Codice di ordinazione



Per i codici d'ordine della base, rare riferimento a pagine I-34.



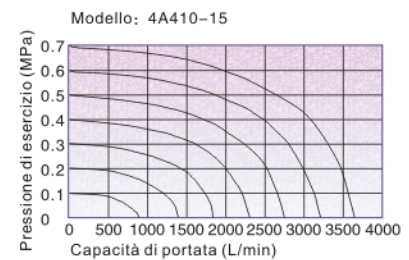
## Simbolo



## Caratteristiche del prodotto

1. Struttura della spola: buona tenuta e rapidità di reazione;
2. Elettrovalvole a tre posizioni disponibili con centri aperti, chiusi o in pressione;
3. Funzionamento bistabile con memoria di posizione;
4. Particolare struttura interna con attrito ridotto, bassa pressione di attivazione e lunga durata;
5. Lubrificazione aggiuntiva non necessaria;
6. L'installazione integrata in serie delle valvole permette di risparmiare spazio.

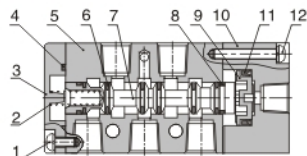
## Diagramma di portata



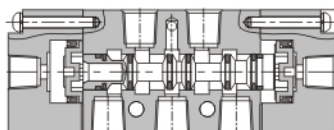
## Struttura interna

## Dimensioni

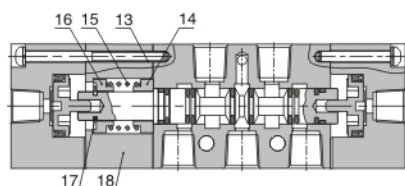
4A410



4A420

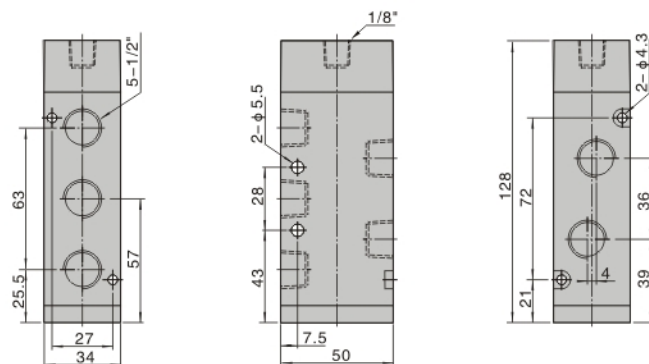


4A430C

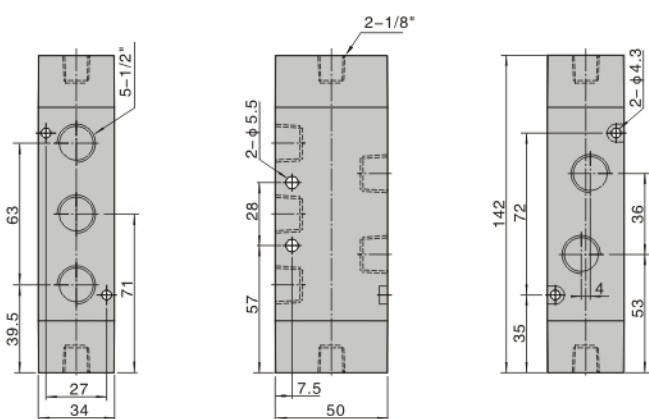


Nr.	Voce	Nr.	Voce
1	Vite copertura inferiore	10	Corpo pilota
2	Molla della bobina	11	O-ring pistone
3	Copertura inferiore	12	Vite pilota
4	Guarnizione copertura inferiore	13	Vite pilota
5	Corpo	14	Sede di ritorno
6	O-ring bobina	15	Molla di ritorno
7	Bobina	16	Sede di ritorno
8	Guarnizione	17	Forcella E
9	Pistone	18	Copertura laterale

4A410



4A420



4A430

