

Mini valvole meccaniche (3/2,5/3)

Serie CM3



Specifiche

Modello	CM3□-05	CM3□-06	CM3□-08
Funzionamento	Azione diretta		
Fluido	Aria (filtrata a 40µm)		
Pressione di esercizio	0~1.0MPa(0~10bar)(0~145psi)		
Pressione massima	1.5MPa(15bar)(215psi)		
Temperature	-20~70℃		
Tipo di valvola [1]	3 vie 2 posizioni		
Area nominale della sezione	2.0mm ²	2.5mm ²	15.0mm ²
Cv	0.11	0.14	0.84
Connessioni [2]	M5×0.8	1/8"	1/4"
Materiale corpo valvola	Aluminum alloy		

[1] Le valvole con codice HD sono 5/3;

[2] Disponibile con filettatura G.

Simbolo



Caratteristiche del prodotto

- Nelle serie CM3B, CM3L, CM3V e CM3R la forza necessaria per la commutazione è fornita meccanicamente. Possono essere utilizzate come indicatore di posizione o come interruttore.
- Le serie CM3PF, CM3PM, CM3PMS, CM3PMX, CM3PL, CM3PP, CM3HS, CM3HD, CM3Y sono azionate manualmente. La varietà di comandi di azionamento ne permette l'impiego in numerosi campi d'applicazione.
- Buona tenuta e rapidità di reazione. Non necessita di lubrificazione aggiuntiva.
- La possibilità di montaggio in diverse posizioni rende l'installazione più facile ed agevole.
- I comandi di azionamento in metallo CM3L, CM3V, CM3R, CM3Y garantiscono una vita più lunga ed un rendimento costante.
- Le serie CM3PMS e CM3PMS sono dotate di protezione in metallo per prevenirne l'azionamento accidentale.

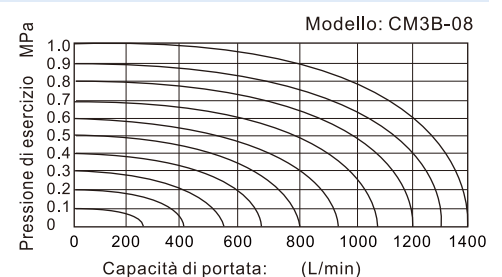
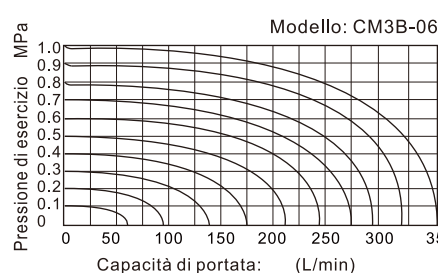
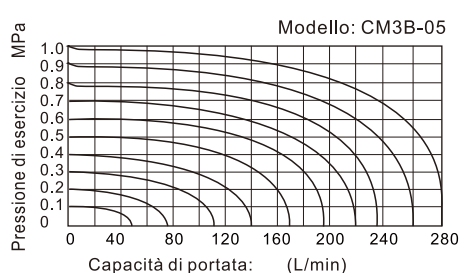
Codice di ordinazione

CM3 PP 06 B G

① ② ③ ④ ⑤

Serie	Modello	Diametro connessione	Colore del pulsante	Filettatura	
CM3: Valvole meccaniche (3/2,5/3)	B: Modello base	05: M5 06: 1/8" 08: 1/4"	No questo codice	M5	1/8" 1/4"
	R: Modello a rullo			No questo codice	G: G
	L: Modello a rullo con ritorno libero				
	V: Valvola meccanica a ruota verticale				
	Y: Modello a leva				
	PL: Modello con pulsante autobloccante		R: Rosso		
	PP: Modello con pulsante sporgente		R: Rosso G: Verde B: Nero Y: Giallo		
	PF: Modello con pulsante piatto				
	PM: Modello con pulsante a fungo				
	PMS: Modello con pulsante a fungo- piccolo (con ghiera protettiva)				
PMX: Modello con pulsante a fungo- grande (con ghiera protettiva)					
HS: Modello con selettore					
HD: Modello con selettore bidirezionale					

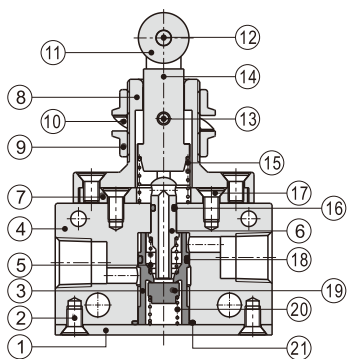
Capacità di portata



Serie CM3

Struttura interna

CM3V



Nr.	Voce	Nr.	Voce	Nr.	Voce
1	Piastra di chiusura	8	Base di connessione	15	Molla
2	Vite	9	Dado di serraggio	16	O-ring
3	Boccola	10	Rondella elastica	17	Vite
4	Corpo	11	Rullo	18	O-ring
5	Molla	12	Perno di rotazione	19	Ammortizzo
6	Spola	13	Perno	20	Molla
7	Piastra di connessione	14	Sostegno rullo	21	O-ring

Installazione ed utilizzo

1. Disponibili diverse modalità di installazione come da seguenti figure - fissaggio dal corpo, installazione a pannello (1), installazione a pannello (2), fissaggio pulsante autobloccante, fissaggio pulsante a fungo.

Fissaggio dal corpo	Fissaggio a pannello (1)	Fissaggio a pannello (2)	Modello con pulsante a fungo-gro- grande (con ghiera protettiva)	Modello con pulsante a fungo- piccolo (con ghiera protettiva)
<p>Pannello laterale</p>	<p>Spessore pannello ≤ 6mm foro di montaggio Φ30.5</p>	<p>Spessore pannello ≤ 6mm foro di montaggio Φ14.5</p>	<p>Pulsante Ghiera protettiva Spessore pannello ≤ 6mm foro di montaggio Φ30.5</p>	<p>Pulsante Ghiera protettiva Spessore pannello ≤ 6mm foro di montaggio Φ30.5</p>
<p>Spessore pannello ≤ 6mm foro di montaggio Φ30.5</p> <p>Smontaggio: rimuovere la vite, quindi rimuovere il pulsante; Montaggio: riposizionare il pulsante, quindi avvitare.</p>	<p>Spessore pannello ≤ 6mm foro di montaggio Φ30.5</p> <p>Tirare il pulsante verso l'alto per rimuoverlo, premere verso il basso per reinstallarlo.</p>	<p>Smontaggio: svitare il pulsante, quindi svitare la ghiera protettiva. Montaggio: avvitare il coperchio protettivo, quindi avvitare il pulsante.</p>	<p>Smontaggio: allentare la ghiera protettiva, quindi estrarre insieme pulsante e ghiera tirando. Montaggio: avvitare la ghiera protettiva, quindi premere il pulsante verso il basso nella sua sede.</p>	

2. Comandi di azionamento in tecnopolimero azionati a mano. Non utilizzare corpi in metallo per azionare la valvola.

3. I modelli CM3B, CM3L, CM3V, CM3R, CM3PM, CM3PMS, CM3PMX, CM3PF e CM3PP hanno ritorno automatico. I modelli CM3Y, CM3HS, CM3HD e CM3PL hanno ritorno manuale. Il modello CM3PL, una volta premuto, deve essere ruotato per consentirne lo sblocco.

4. Attenzione alla corsa di ripristino: essa non deve superare la corsa prevista nella tabella, quando la valvola è azionata da una qualsiasi forza esterna, per evitare il danneggiamento della valvola.

Codice valvola	Corsa spola	Corsa pulsante (rullo/leva)	Codice valvola	Corsa spola	Corsa pulsante (rullo/leva)
CM3B05(06)	1.5~3.0	-	CM3B08	2.4~4.0	-
CM3R05(06)	1.5~2.5	3.0~4.8	CM3R08	2.4~3.2	6.8~9.0
CM3L05(06)	1.5~2.3	3.0~4.8	CM3L08	2.4~3.2	7.2~9.7
CM3V05(06)	1.5~3.0	2.7~4.2	CM3V08	2.4~4.0	2.6~4.2
CM3Y05(06)	1.5~2.5	3.0~4.8	CM3Y08	2.4~3.2	6.8~9.0
CM3PL05(06)	1.5~2.5	4.0~5.0	CM3PL08	2.4~3.5	4.0~5.0
CM3PP05(06)	1.5~3.0	4.0~5.5	CM3PP08	2.4~4.0	4.0~5.5
CM3PF05(06)	1.5~3.0	4.0~5.5	CM3PF08	2.4~4.0	4.0~5.5
CM3HS05(06)	1.5~3.0	4.0~5.5	CM3HS08	2.4~4.0	4.0~5.5
CM3HD05(06)	1.5~3.0	4.0~5.5	CM3HD08	2.4~4.0	4.0~5.5
CM3PM05(06)	1.5~3.0	4.0~5.5	CM3PM08	2.4~4.0	4.0~5.5
CM3PMS05(06)	1.5~3.0	4.0~5.5	CM3PMX08	2.4~4.0	4.0~5.5
CM3PMX05(06)	1.5~3.0	4.0~5.5	CM3PMX08	2.4~4.0	4.0~5.5

5. La valvola a rullo CM3L può essere azionata solo in una direzione (da sinistra a destra). L'azionamento nella direzione opposta non ha alcun effetto.

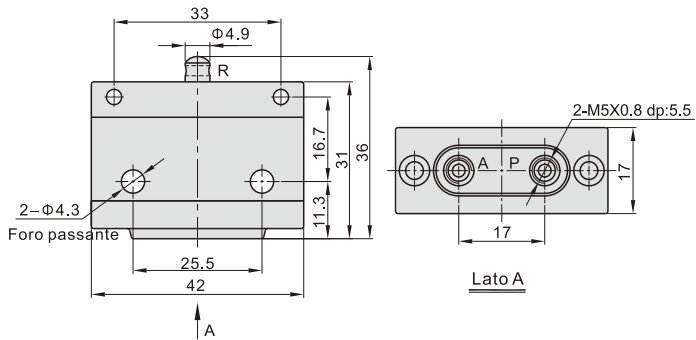
6. È possibile ordinare separatamente i comandi di azionamento delle valvole. Per i codici di ordinazione fare riferimento ai seguenti disegni.

Mini valvole meccaniche (3/2,5/3)

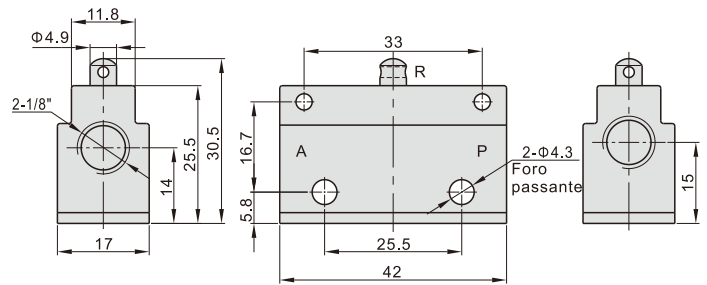
Serie CM3

Struttura sterna (corpo base)

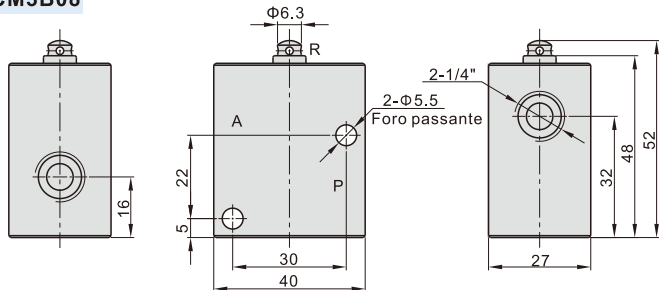
CM3B05



CM3B06



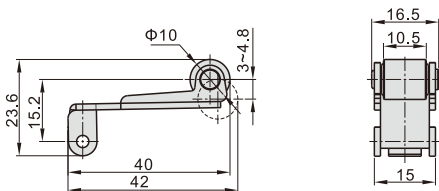
CM3B08



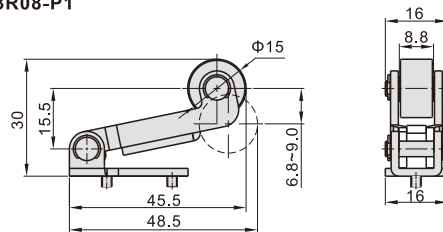
Struttura esterna (comandi di azionamento)

Modello a rullo(R)

CM3R06-P1



CM3R08-P1

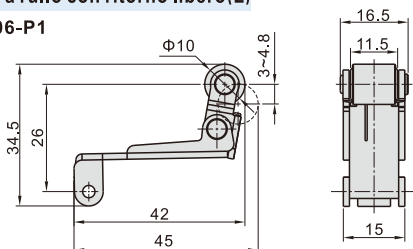


Note: Il comando della valvola CM3R06 non può essere acquistato singolarmente ma solo pre-assemblato col rispettivo corpo valvola.

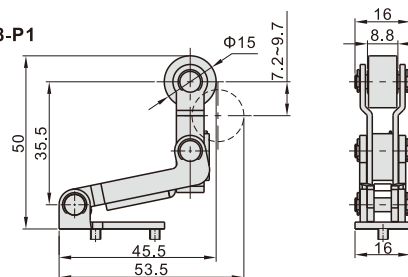
Modello		Modello a rullo(R)
Codice d'ordine	Codice di ordinazione	CM3R08-P1
	Tipo	CM3R08 Modello a rullo
	Prodotto completo	CM3R08

Modello a rullo con ritorno libero(L)

CM3L06-P1



CM3L08-P1

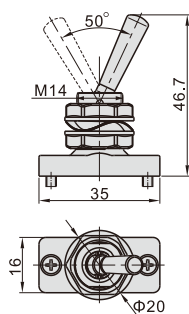


Note: Il comando della valvola CM3L06 non può essere acquistato singolarmente ma solo pre-assemblato col rispettivo corpo valvola.

Modello		Modello a rullo con ritorno libero(L)
Codice d'ordine	Codice di ordinazione	CM3L08-P1
	Tipo	CM3L08 Modello a rullo con ritorno libero
	Prodotto completo	CM3L08

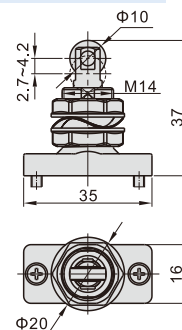
Serie CM3

Modello a leva(Y)



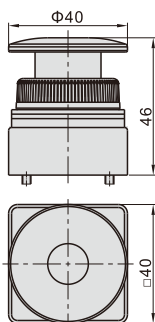
Modello		Modello a leva(Y)
Codice d'ordine	Codice di ordinazione	CM3Y06-P1
	Tipo	CM3Y Modello a leva
Prodotto completo		CM3Y05 CM3Y06 CM3Y08

Valvola meccanica a ruota verticale(V)



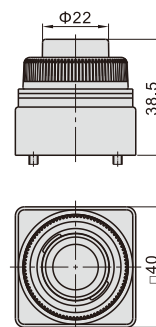
Modello		Valvola meccanica a ruota verticale (V)
Codice d'ordine	Codice di ordinazione	CM3V06-P1
	Tipo	CM3V Valvola meccanica a ruota verticale
Prodotto completo		CM3V05 CM3V06 CM3V08

Mushroom Tipo(PM)



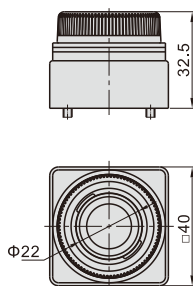
Modello		Mushroom Tipo (PM)
Codice d'ordine	Codice di ordinazione	CM3PM06-P1
	Tipo	CM3PM mushroom Tipo (Verde)
	Codice di ordinazione	CM3PM06-P2
	Tipo	CM3PM mushroom Tipo (Rosso)
	Codice di ordinazione	CM3PM06-P3
	Tipo	CM3PM mushroom Tipo (Nero)
	Codice di ordinazione	CM3PM06-P4
	Tipo	CM3PM mushroom Tipo (Giallo)
Prodotto completo		CM3PM05 CM3PM06 CM3PM08

Modello con pulsante sporgente(PP)



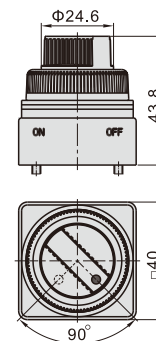
Modello		Modello con pulsante sporgente (PP)
Codice d'ordine	Codice di ordinazione	CM3PP06-P1
	Tipo	CM3PP Modello con pulsante sporgente(Verde)
	Codice di ordinazione	CM3PP06-P2
	Tipo	CM3PP Modello con pulsante sporgente(Rosso)
	Codice di ordinazione	CM3PP06-P3
	Tipo	CM3PP Modello con pulsante sporgente (Nero)
	Codice di ordinazione	CM3PP06-P4
	Tipo	CM3PP Modello con pulsante sporgente(Giallo)
Prodotto completo		CM3PP05 CM3PP06 CM3PP08

Modello con pulsante piatto(PF)



Modello		Modello con pulsante piatto (PF)
Codice d'ordine	Codice di ordinazione	CM3PF06-P1
	Tipo	CM3PF Modello con pulsante piatto (Verde)
	Codice di ordinazione	CM3PF06-P2
	Tipo	CM3PF Modello con pulsante piatto (Rosso)
	Codice di ordinazione	CM3PF06-P3
	Tipo	CM3PF Modello con pulsante piatto (Nero)
	Codice di ordinazione	CM3PF06-P4
	Tipo	CM3PF Modello con pulsante piatto (Giallo)
Prodotto completo		CM3PF05 CM3PF06 CM3PF08

Modello con selettore(HS)

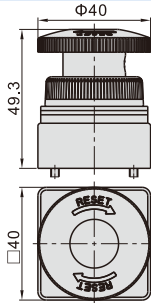


Modello		Modello con selettore (HS)
Codice d'ordine	Codice di ordinazione	CM3HS06-P1
	Tipo	CM3HS Modello con selettore (Verde)
	Codice di ordinazione	CM3HS06-P2
	Tipo	CM3HS Modello con selettore (Rosso)
	Codice di ordinazione	CM3HS06-P3
	Tipo	CM3HS Modello con selettore (Nero)
	Codice di ordinazione	CM3HS06-P4
	Tipo	CM3HS Modello con selettore (Giallo)
Prodotto completo		CM3HS05 CM3HS06 CM3HS08

Mini valvole meccaniche (3/2,5/3)

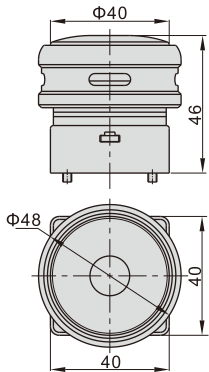
Serie CM3

Modello con pulsante autobloccante(PL)



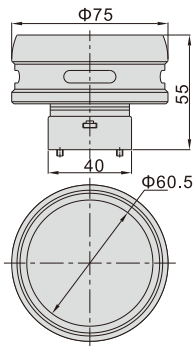
Modello		Modello con pulsante autobloccante(PL)
Codice d'ordine	Codice di ordinazione	CM3PL06-P2
	Tipo	CM3PL Modello con pulsante autobloccante(rosso)
	Prodotto completo	CM3PL05 CM3PL06 CM3PL08

Modello con pulsante a fungo- piccolo (con ghiera protettiva)(PMS)



Modello		Modello con pulsante a fungo-piccolo (con ghiera protettiva)(PMS)
Codice d'ordine	Codice di ordinazione	CM3PMS06-P1
	Tipo	CM3PMS Modello con pulsante a fungo-piccolo(verde/con ghiera protettiva)
	Codice di ordinazione	CM3PMS06-P2
	Tipo	CM3PMS Modello con pulsante a fungo-piccolo(rosso/con ghiera protettiva)
Codice d'ordine	Codice di ordinazione	CM3PMS06-P3
	Tipo	CM3PMS Modello con pulsante a fungo-piccolo(nero/con ghiera protettiva)
	Codice di ordinazione	CM3PMS06-P4
	Tipo	CM3PMS Modello con pulsante a fungo-piccolo(giallo/con ghiera protettiva)
	Prodotto completo	CM3PMS05 CM3PMS06 CM3PMS08

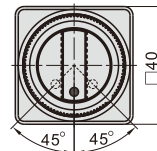
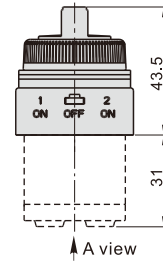
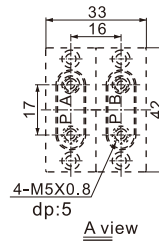
Modello con pulsante a fungo- grande (con ghiera protettiva)(PMX)



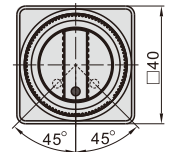
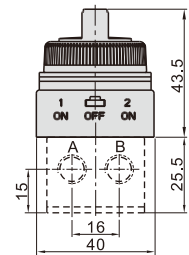
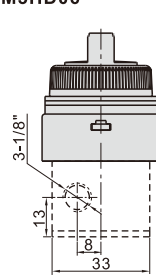
Modello		Modello con pulsante a fungo- grande (con ghiera protettiva)(PMX)
Codice d'ordine	Codice di ordinazione	CM3PMX06-P1
	Tipo	CM3PMX Modello con pulsante a fungo-grande (verde/con ghiera protettiva)
	Codice di ordinazione	CM3PMX06-P2
	Tipo	CM3PMX Modello con pulsante a fungo-grande (rosso/con ghiera protettiva)
	Codice di ordinazione	CM3PMX06-P3
	Tipo	CM3PMX Modello con pulsante a fungo-grande (nero/con ghiera protettiva)
Codice di ordinazione	CM3PMX06-P4	
Tipo	CM3PMX Modello con pulsante a fungo-grande (giallo/con ghiera protettiva)	
	Prodotto completo	CM3PMX05 CM3PMX06 CM3PMX08

Modello con selettore bidirezionale(HD)

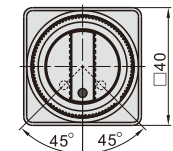
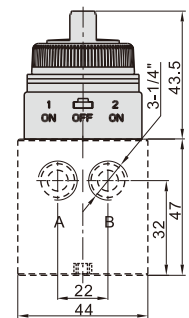
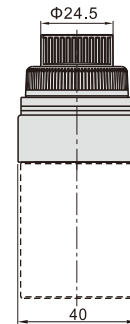
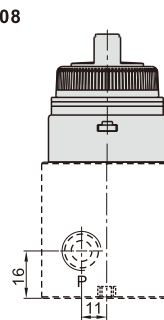
CM3HD05



CM3HD06



CM3HD08



Modello		Modello con selettore bidirezionale(HD)
Codice d'ordine	Codice di ordinazione	CM3HD06-P1
	Tipo	CM3HD Modello con selettore bidirezionale (verde)
	Codice di ordinazione	CM3HD06-P2
	Tipo	CM3HD Modello con selettore bidirezionale(rosso)
	Codice di ordinazione	CM3HD06-P3
	Tipo	CM3HD Modello con selettore bidirezionale (nero)
Codice di ordinazione	CM3HD06-P4	
Tipo	CM3HD Modello con selettore bidirezionale (giallo)	
	Prodotto completo	CM3HD05 CM3HD06 CM3HD08

Nota: Il comando della valvola CM3HD non puo essere acquistato singolarmente ma solo pre-assemblato col rispettivo corpo valvola.